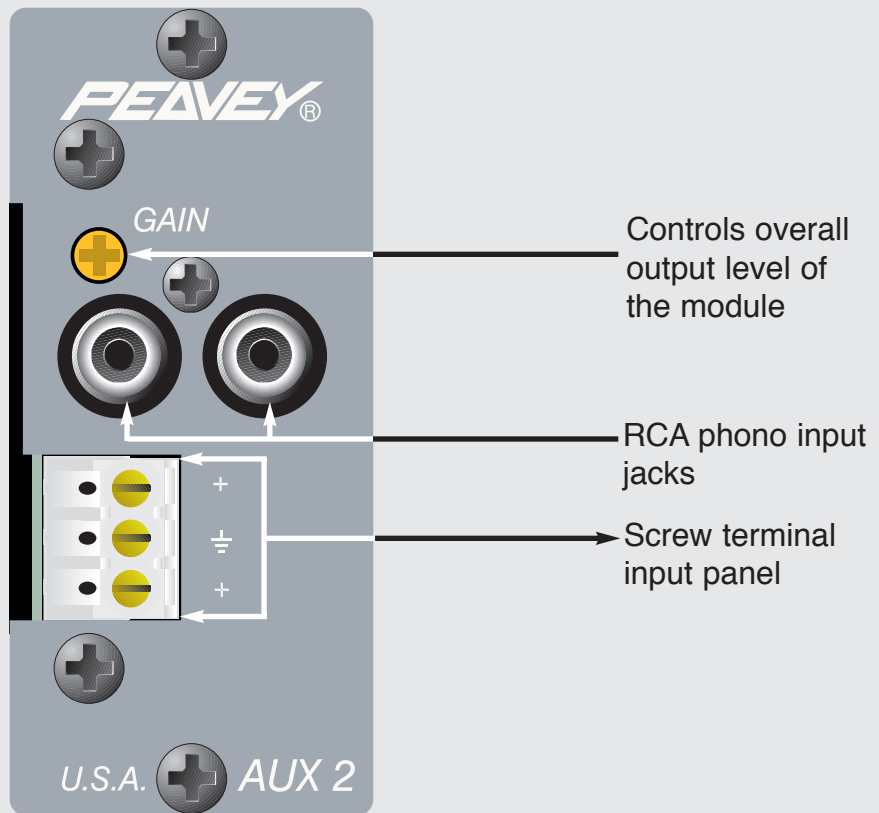


S P E C I F I C A T I O N S



MMA™ SERIES MODULE AUX™ 2

Auxiliary Preamp Input
Module With Muting

SPECIFICATIONS

INSTALLATION:

The module installs at the rear panel of products accepting the standard 6-pin card-edge module connection. Align card-edge connector with top and bottom circuit board guides. Snap module into card-edge socket, push flush with rear panel and install (furnished) mounting screws.

Gain: 0 to -60 dB

Input Sensitivity: 100 mV to 6.3 V
(-17.8 dBu to 14 dBu)

Frequency Response:
20 Hz to 20 kHz ± 0.5 dB

S/N Ratio: 90 dB

Muting Level: 60 dB

Power: +24 V DC

Control: Gain

Mounting: Edge card connector

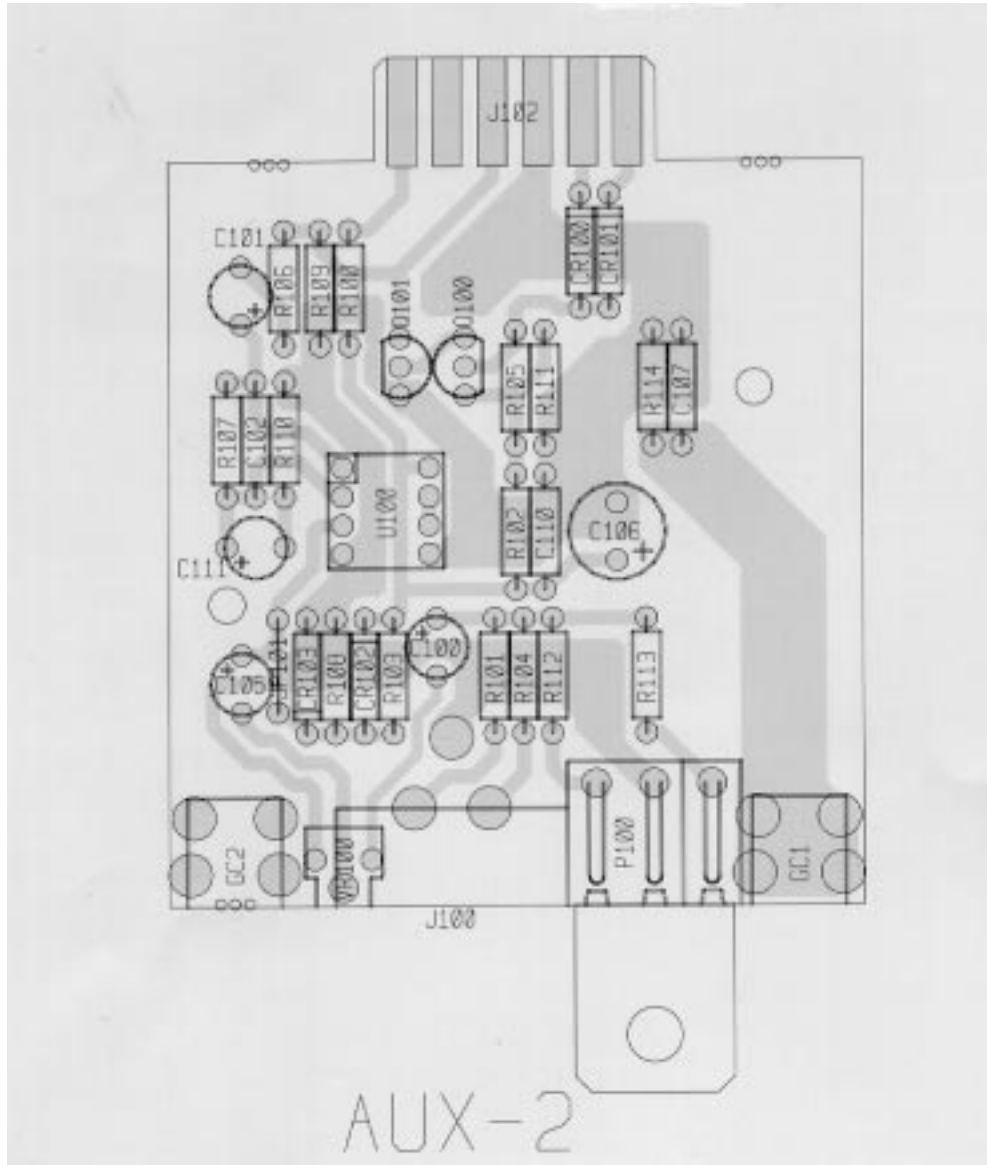
Weight: 2.5 oz

Dimensions: 3.07" H x 1.38" W x 3.70" D

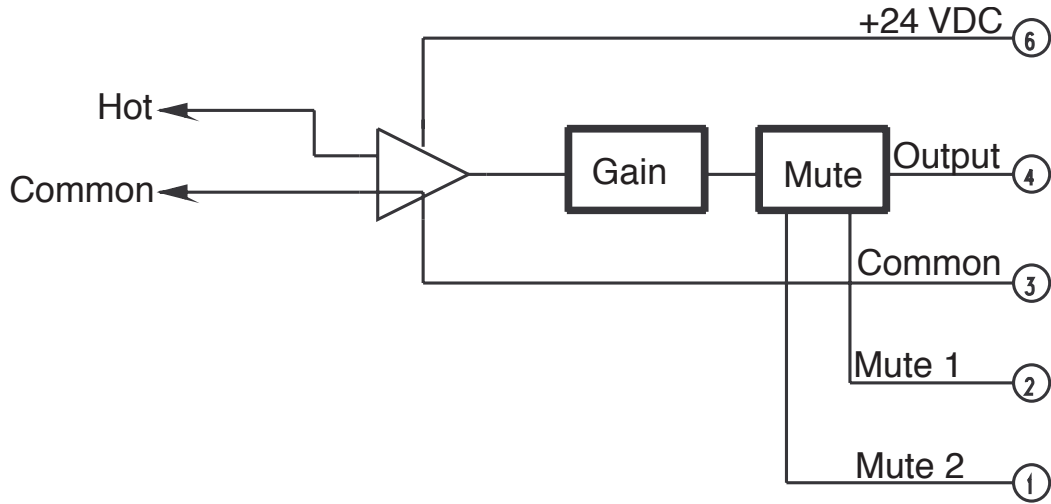
Load Impedance: 10k ohm

AUX™-2

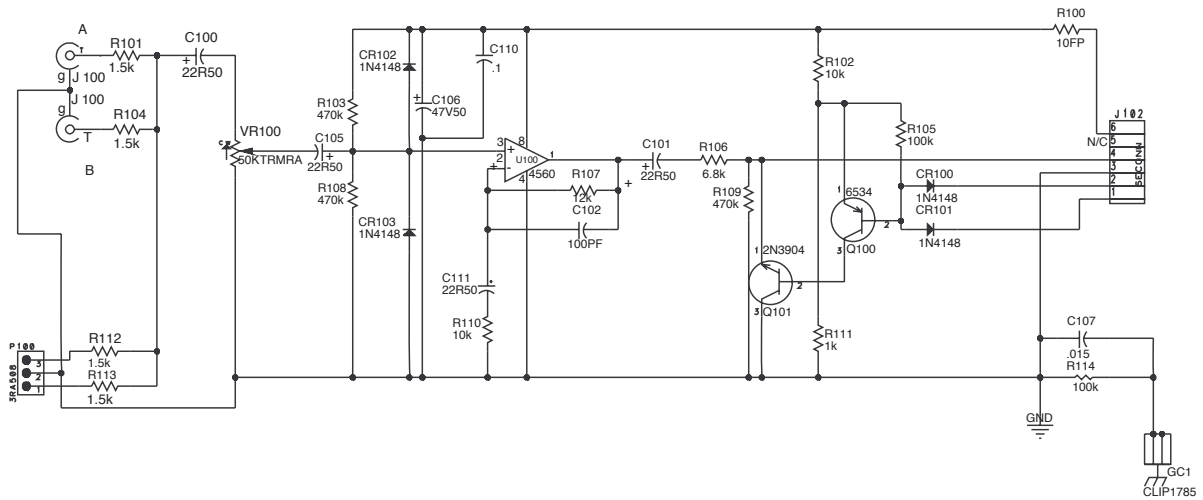
BOARD LAYOUT



AUX™ 2 BLOCK DIAGRAM

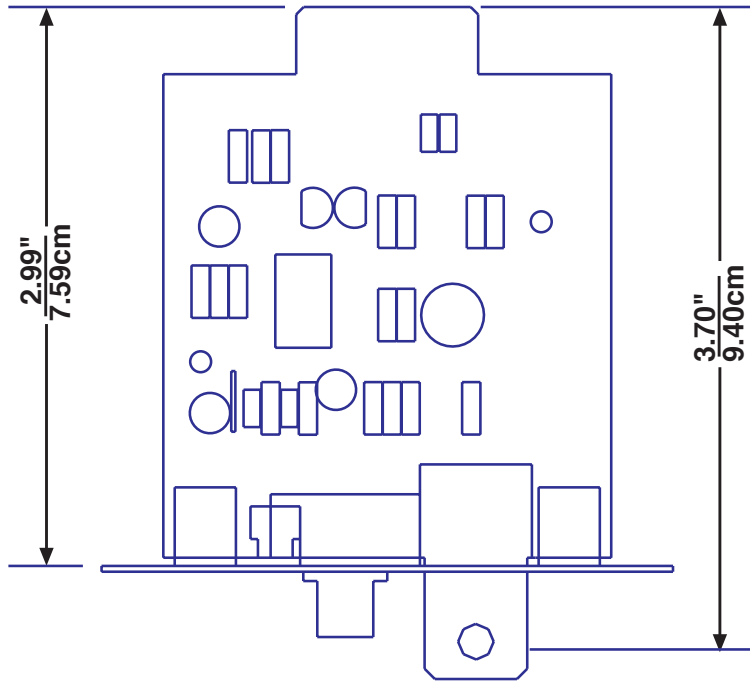
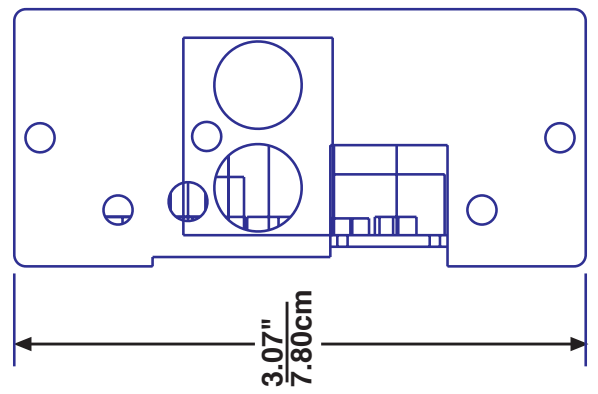
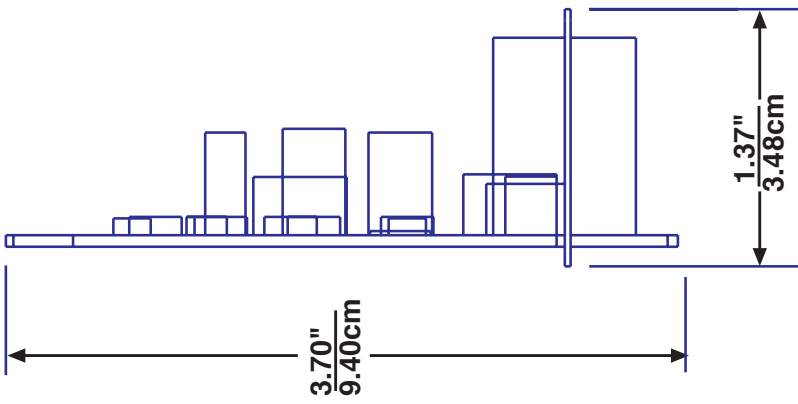


AUX™ 2 SCHEMATIC



To defeat Mute 1 slave operation, remove CR100
 To defeat Mute 2 slave operation, remove CR 101

AUX™ 2 DIMENSIONS



ESPECIFICACIONES

INSTALACIÓN:

El módulo se instala en el panel posterior de los productos que aceptan conexión de módulo de borde de tarjeta de 6 conectores estándar. Alinee el conector de borde de tarjeta con las guías superior e inferior de la tarjeta de circuito. Introduzca a presión el módulo en el zócalo del borde de tarjeta, colóquelo a ras con el panel posterior e instale los tornillos de montaje (provistos).

Ganancia:	0 a -60 dB
Sensibilidad de entrada:	100 mV a 6,3 V (-17,8 a 14 dBu)
Respuesta de frecuencia:	20 Hz a 20 kHz \pm 0,5 dB
Relación señal/ruido:	90 dB
Nivel de silenciado:	60 dB
Alimentación:	+24 VCC
Control:	Ganancia
Montaje:	Conector de borde de tarjeta
Peso:	78 g
Dimensiones:	78 x 35 x 94 mm (alto x ancho x prof.)
Impedancia de carga:	10 k Ω

CARACTERISTIQUES

INSTALLATION:

Ce module s'adapte à tous les produits acceptant les modules à connexion carte 6-pin. Alignez le connecteur avec les guides du circuit imprimé. Enfoncez les connecteurs jusqu'à ce que la plaque du module repose sur la face arrière de l'appareil et installez les vis fournies.

Gain:	0 à -60 dB
Sensibilité d'entrée:	100 mV à 6.3 V (-17.8 dBu à 14 dBu)
Réponse en fréquence:	20 Hz to 20 kHz \pm 0.5 dB
Rapport signal/Bruit:	90 dB
Niveau de Mute:	60 dB
Puissance:	+24 V DC
Contrôle:	Gain
Montage:	Connecteur edge card
Weight:	0,07 Kg
Dimensions:	7,8 L x 3,5 l x 9,4 P cm
Impédance d'entrée:	10 kOhm

DEUTSCH

SPEZIFIKATIONEN

INSTALLATION:

Dieses Modul läßt sich auf die Geräterückseite von Produkten installieren, die für den Standard 6-Pin Card-Edge (Kartenrand) Modulanschluß ausgelegt sind. Richten Sie die Kartenrandverbindung nach den oberen und unteren Schaltkartenführung aus. Lassen Sie das Modul in die Aufnahmevorrichtung für den Kartenrand einrasten, drücken Sie sie rein, bis sie plan zur Geräterückseite anliegt und befestigen anschließend die Montageschrauben.

Verstärkung (Gain):	0 bis -60 dB
Eingangssensitivität:	100 mV bis 6.3 V (-17.8 dBu bis 14 dBu)
Frequenzgang:	20 Hz bis 20 kHz \pm 0.5 dB
Rauschabstand:	90 dB
Muting Pegel:	60 dB
Spannung:	+24 V DC
Regler:	Gain
Montage:	Kartenrandanschluß (Edge Card)
Gewicht:	71 Gramm (2.5 oz)
Maße in cm:	7,8 H x 3,5 B x 9,4 T
Belastungsimpedanz:	10k Ohm

2 + 3 YEAR LIMITED WARRANTY

NOTE: For details, refer to the warranty statement. Copies of this statement may be obtained by contacting Peavey Electronic Corporation, P.O. Box 2898, Meridian, Mississippi 39302-2898.



Features and specifications subject to change without notice.

Peavey Electronics Corporation • 711 A Street • Meridian • MS • 39301
(601) 483-5376 • FAX (601) 486-1678 • www.peavey.com



80304511